

## SICHERHEITSHINWEISE

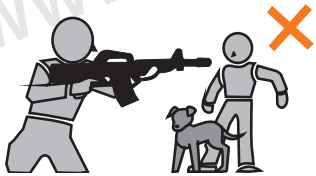
Für eine sichere Handhabung lesen Sie die Anleitung vor dem Gebrauch sorgfältig durch und beachten Sie die Sicherheitshinweise!



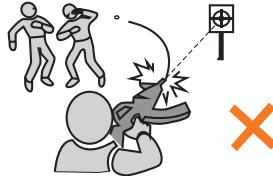
Verwenden Sie nur hochwertige BB's. Benutzen Sie BB's niemals mehrfach.



Schauen Sie niemals direkt in den Lauf. Es können sich immer noch BB's darin befinden.



Zielen und schießen Sie niemals auf Menschen oder Tiere. Sichern Sie stets die Waffe.



Halten Sie die Waffe niemals seitlich. Durch das Spin-Up System können die BB's eine Kurve fliegen.



Zeigen Sie die Waffe niemals in der Öffentlichkeit. Ändern Sie niemals die Farbe der Waffe.



Schießen Sie nur auf einem abgegrenzten Gelände, auf dem keine unbeteiligten Personen getroffen werden können.



Halten Sie die Waffe immer in eine sichere Richtung! Es können sich auch ohne Magazin Kugeln in der Waffe befinden.



Führen Sie die Waffe ausschließlich gesichert, ungeladen und in einem verschlossenen Behältnis mit sich.

**G-S-G**  
PREMIUM BRANDS

**Vertrieb:**  
German Sport Guns GmbH  
Auf den Geeren 23  
D-59469 Ense

info@germansportguns.de  
www.germansportguns.de  
Tel: +49 (0) 2938 | 97839-0

## PROFORCE MK25

# SIGSAUER®



## BEDIENUNGSANLEITUNG



### WARNHINWEISE

- Achtung: Dies ist kein Spielzeug
- Mindestalter: 18 Jahre
- Tragen Sie immer eine Schutzbrille.
- Schießen Sie nicht auf harte Oberflächen.
- Lesen Sie vor der Benutzung die Anleitung.
- Zeigen Sie die Waffe nicht in der Öffentlichkeit.

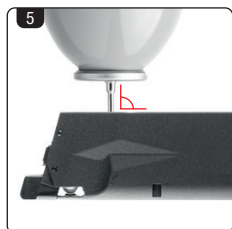
# ANLEITUNG



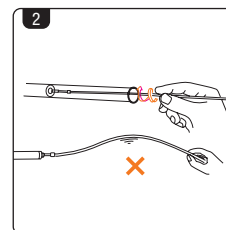
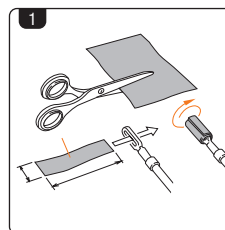
## MAGAZIN LADEN

1. Entnehmen Sie das Magazin (B) aus der Waffe, indem Sie den Magazin-entriegelungsknopf (A) drücken.
2. Ziehen Sie die Magazinfeder (3) nach unten und halten Sie sie dort fest.
3. Befüllen Sie anschließend das Magazin mit geeigneten 6mm BBs z.B. mit einem Speedloader.
4. Das Ventil auf der Rückseite des Magazins dient zum Befüllen des Magazins mit Gas.
5. Drehen Sie das Magazin mit dem Ventil nach oben, halten Sie die Gasflasche im 90° Winkel an das Ventil und üben Sie ca. 3-5 Sekunden lang Druck mit der Gasdose auf das Magazin aus, bis das Magazin voll ist.
6. Schieben Sie das mit BBs und Gas gefüllte Magazin in die Waffe, bis es hörbar einrastet.

**ACHTEN SIE DARAUF, DIE WAFFE VORHER ZU SICHERN**



# ANLEITUNG



## REINIGUNG DER WAFFE

1. Schneiden Sie einen Stoffstreifen passend auf 3 x 10 cm zurecht. Führen Sie ihn anschließend durch den Reinigungstab und wickeln ihn in voller Länge um.
2. Halten Sie den Stab mittig und führen Sie ihn mit einer Drehbewegung in den Lauf ein. Halten Sie den Stab so weit vorne wie möglich.

**DIE WAFFE MUSS REGELMÄSSIG GEREINIGT WERDEN. ALLE BEWEGLICHEN TEILE SOLLTEN IN REGELMÄSSIGEN ABSTÄNDEN MIT SILIKON-SPRAY BEHANDELT WERDEN, UM EINE LANGE LEBENSDAUER DER WAFFE ZU GEWÄHRLEISTEN.**



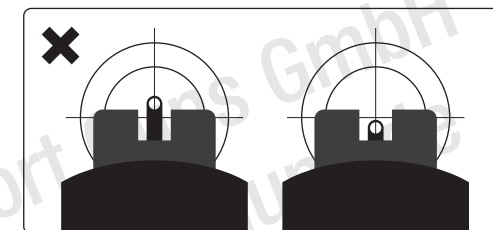
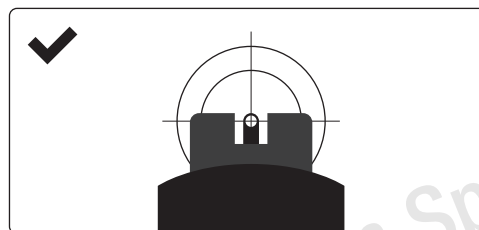
## ENTSPANNHEBEL & SCHIESSEN

1. Die Waffe hat keine Sicherung. Um einen gespannten Hahn (A) sicher zu entspannen, drücken Sie den Entspannhebel (B) nach unten.
2. Um zu schießen, zielen Sie auf ein sicheres Ziel und betätigen den Abzug.



## HOP-UP EINSTELLEN

1. Ziehen Sie den Schlitten zurück und arretieren Sie ihn mit dem Schlittenfanghebel.
2. Drehen Sie die Rückstoßfederführung gegen oder im Uhrzeigersinn, um eine für Sie ideale Flugbahn der BB-Kugel einzustellen.



Hop-Up zu stark eingestellt

Hop-Up ideal eingestellt

Hop-Up zu schwach eingestellt

