

SICHERHEITSHINWEISE

Für eine sichere Handhabung lesen Sie die Anleitung vor dem Gebrauch sorgfältig durch und beachten Sie die Sicherheitshinweise!



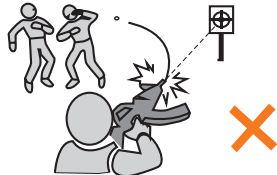
Verwenden Sie nur hochwertige BB's. Benutzen Sie BB's niemals mehrfach.



Schauen Sie niemals direkt in den Lauf. Es können sich immer noch BB's darin befinden.



Zielen und schießen Sie niemals auf Menschen oder Tiere. Sichern Sie stets die Waffe.



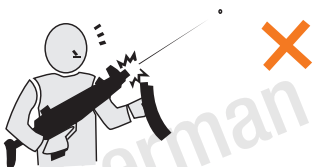
Halten Sie die Waffe niemals seitlich. Durch das Spin-Up System können die BB's eine Kurve fliegen.



Zeigen Sie die Waffe niemals in der Öffentlichkeit. Ändern Sie niemals die Farbe der Waffe.



Schießen Sie nur auf einem abgegrenzten Gelände, auf dem keine unbeteiligten Personen getroffen werden können.



Halten Sie die Waffe immer in eine sichere Richtung! Es können sich auch ohne Magazin Kugeln in der Waffe befinden.



Führen Sie die Waffe ausschließlich gesichert, ungeladen und in einem verschlossenen Behältnis mit sich.

G-S-G
PREMIUM BRANDS

Vertrieb:
German Sport Guns GmbH
Auf den Geeren 23
D-59469 Ense

info@germansportguns.de
www.germansportguns.de
Tel: +49 (0) 2938 | 97839-0

MODELL 25

Daisy[®]
FIRST IN AIRGUNS.

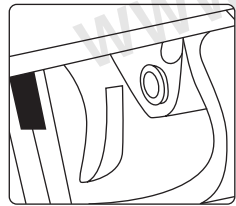


BEDIENUNGSANLEITUNG

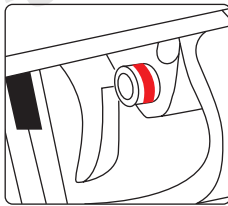


WARNHINWEISE

- Achtung: Dies ist kein Spielzeug
- Mindestalter: 18 Jahre
- Tragen Sie immer eine Schutzbrille.
- Schießen Sie nicht auf harte Oberflächen.
- Lesen Sie vor der Benutzung die Anleitung.
- Zeigen Sie die Waffe nicht in der Öffentlichkeit.



GESICHERT



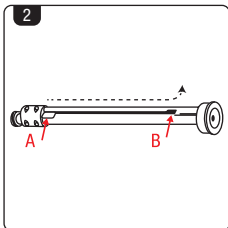
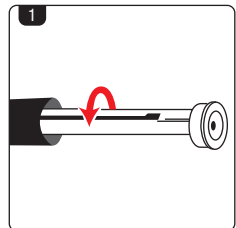
SCHUSSBEREIT

SICHERUNG

Die Sicherung befindet sich neben dem Abzug. Entsichern Sie die Waffe immer erst kurz vor der Schussabgabe.

Die Waffe ist gesichert, wenn der rotgefärbte Teil des Knopfes nicht sichtbar ist. Um die Waffe zu entsichern, drücken Sie den Knopf von links nach rechts heraus, sodass der rote Teil sichtbar wird.

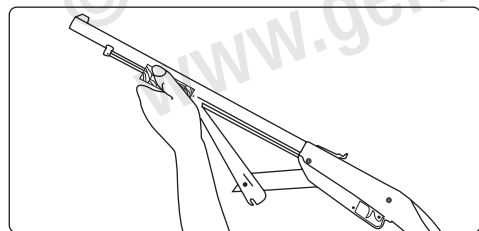
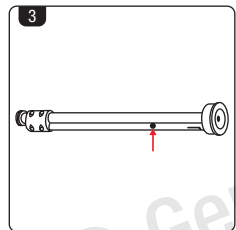
BETÄTIGEN SIE DEN ABZUG NICHT, WÄHREND SIE DIE SICHERUNG BEWEGEN.



WAFFE LADEN

1. Drehen Sie das Magazinrohr gegen den Uhrzeigersinn vom Lauf ab.
2. Schieben Sie den Magazinhalter (A) in Richtung Mündung in die Kerbe (B) und halten Sie sie mit Ihrem Finger fest.
3. Während Sie den Magazinhalter festhalten, können Sie die BBs über die eingezeichnete Öffnung laden. Lassen Sie den Magazinhalter langsam los und schrauben Sie das Magazinrohr im Uhrzeigersinn wieder in den Lauf.

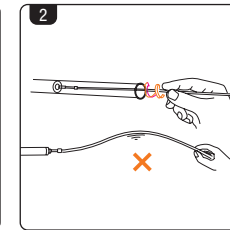
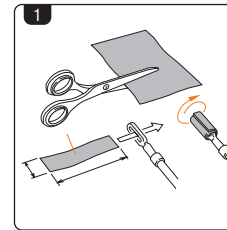
ACHTEN SIE DARAUF, DIE WAFFE VORHER ZU SICHERN



WAFFE SPANNEN

Halten Sie die Waffe in einem 45° Winkel nach oben. Greifen Sie nun den Spanngriff und ziehen Sie ihn zu sich hin, bis ein „Klick“ Geräusch zu hören ist.

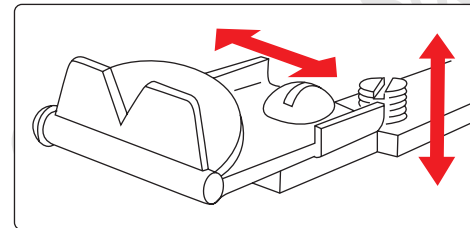
HALTEN SIE DIE WAFFE IMMER IN EINE SICHERE RICHTUNG GERICHTET. ACHTEN SIE BEIM SPANNEN DARAUF, DASS SICH IHRE HÄNDE UND FINGER NICHT ZWISCHEN DEN SPANNHEBELN BEFINDEN. BEI UNVORSICHTIGER HANDHABUNG DER WAFFE WÄHREND DES SPANNENS BESTEHT VERLETZUNGSGEFAHR.



REINIGUNG DER WAFFE

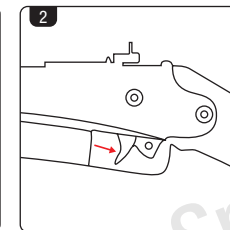
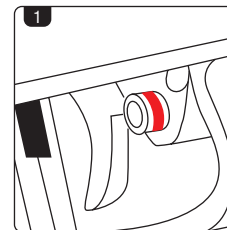
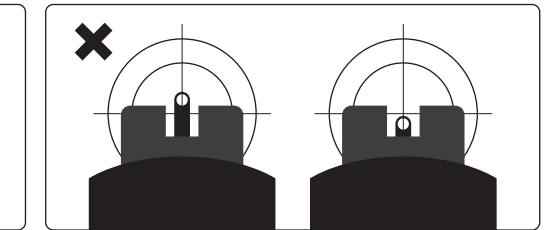
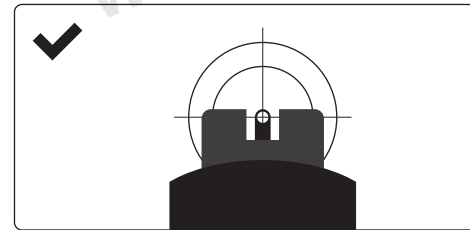
1. Schneiden Sie einen Stoffstreifen passend auf 3 x 10 cm zurecht. Führen Sie ihn anschließend durch den Reinigungstab und wickeln ihn in voller Länge um.
2. Halten Sie den Stab mittig und führen Sie ihn mit einer Drehbewegung in den Lauf ein. Halten Sie den Stab so weit vorne wie möglich.

DIE WAFFE MUSS REGELMÄSSIG GEREINIGT WERDEN. ALLE BEWEGLICHEN TEILE SOLLTEN IN REGELMÄSSIGEN ABSTÄNDEN MIT SILIKON-SPRAY BEHANDELT WERDEN, UM EINE LANGE LEBENSDAUER DER WAFFE ZU GEWÄHRLEISTEN.



VISIERUNG EINSTELLEN

Die Visierung des Daisy 25 ist vertikal und horizontal einstellbar. Lösen Sie mit einem kleinen Schlitzschraubendreher die angegebene Schraube, um die Kimme in die gleiche Richtung zu bewegen, in die sich der Auftreffpunkt auf dem Ziel bewegen soll.



SCHIESSEN UND LADEHEMMUNG

1. Drücken Sie die Sicherung, wie im Schritt „SICHERUNG“ beschrieben, von rechts nach links, um die Waffe schussbereit zu machen.
2. Betätigen Sie nun den Abzug, um einen Schuss abzugeben.

ACHTUNG: ACHTEN SIE AUF EIN FREIES UND SICHERES SCHUSSFELD

Hinweis: Eine Ladehemmung führt dazu, dass keine Munition abgefeuert wird, wenn die Waffe geladen und gespannt ist und der Abzug betätigt wird. Dies ist ein gefährlicher Zustand, der sofort behoben werden muss. Um ihn zu beheben, halten Sie die Waffe in eine sichere Richtung, spannen Sie sie und schießen Sie drei oder vier Mal. Wenn Ihre Waffe nicht entladen ist, schrauben Sie bei ungespannter Waffe und eingelegerter Sicherung (siehe „SICHERUNG“) das Magazinrohr vorsichtig ab und entfernen es (siehe „WAFFE LADEN“). Nachdem Sie das Magazinrohr sicher entfernt haben, können Sie dieses entleeren.