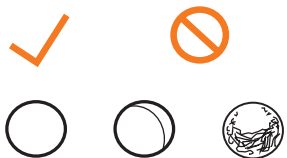


SICHERHEITSHINWEISE

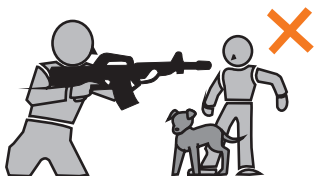
Für eine sichere Handhabung lesen Sie die Anleitung vor dem Gebrauch sorgfältig durch und beachten Sie die Sicherheitshinweise!



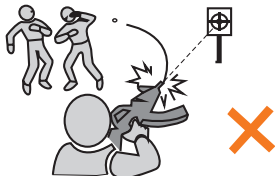
Verwenden Sie nur hochwertige Rubber Balls. Benutzen Sie Rubber Balls niemals mehrfach.



Schauen Sie niemals direkt in den Lauf. Es können sich immer noch Rubber Balls darin befinden.



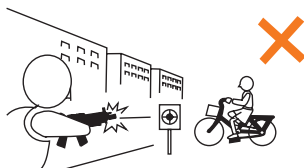
Zielen und schießen Sie niemals auf Menschen oder Tiere. Sichern Sie stets die Waffe.



Halten Sie die Waffe niemals seitlich. Die Rubber Balls könnten eine Kurve fliegen.



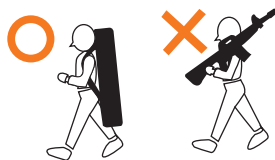
Zeigen Sie die Waffe niemals in der Öffentlichkeit. Ändern Sie niemals die Farbe der Waffe.



Schießen Sie nur auf einem abgegrenzten Gelände, auf dem keine unbeteiligten Personen getroffen werden können.



Halten Sie die Waffe immer in eine sichere Richtung! Es können sich auch ohne Magazin Kugeln in der Waffe befinden.



Führen Sie die Waffe ausschließlich gesichert, ungeladen und in einem verschlossenen Behältnis mit sich.

G-S-G
PREMIUM BRANDS

Vertrieb:
German Sport Guns GmbH
Oesterweg 21
D-59469 Ense-Höingen

info@germansportguns.de
www.germansportguns.de
Tel: +49 (0) 2938 | 97839-0
Fax: +49 (0) 2938 | 97890-31

CONCORDE DEFENDER



BEDIENUNGSANLEITUNG



WARNHINWEISE

- Achtung: Dies ist kein Spielzeug
- Mindestalter: 18 Jahre
- Tragen Sie immer eine Schutzbrille.
- Schießen Sie nicht auf harte Oberflächen.
- Lesen Sie vor der Benutzung die Anleitung.
- Zeigen Sie die Waffe nicht in der Öffentlichkeit.



CONCORDE DEFENDER

TECHNISCHE DATEN

System:	CO ₂
Kaliber:	.50
Magazinkap.:	7 Schuss
Gewicht:	557 g
Gesamtlänge:	195 mm
Energie:	ca. 6,6 Joule
Frei ab:	18 Jahre
Art. Nr.:	AD780

LADEN DER MUNITION



Betätigen Sie den Magazinriegelknopf und stellen Sie sicher, dass Sie Ihre Hand unter dem Griff haben, um das Magazin, das aus seinem Gehäuse entlassen wird, aufzunehmen, damit es nicht zu Boden fällt und beschädigt wird. Drücken Sie die Feder mit dem Magazinzug bis zum Boden des Magazins, sie sollte zusammengedrückt sein und Sie sollten sie mit Ihrem Finger festhalten. Legen Sie die geeigneten Geschosse nacheinander in das Magazin ein und betätigen Sie zwischen den einzelnen Geschossen die kleine Feder am oberen Ende des Magazins. Dadurch werden die Magazinlippen auf der Innenseite aktiviert, und die Kugeln können nacheinander ausgegeben werden, ohne zu verklemmen.

Schieben Sie das voll geladene Magazin zurück in Ihre Waffe, bis Sie ein Klicken hören. Sie können die Kugeln durch das Einzugsfenster über Ihrem Abzugsbügel sehen. So können Sie jederzeit überprüfen, ob Sie noch Patronen in Ihrem Magazin haben.



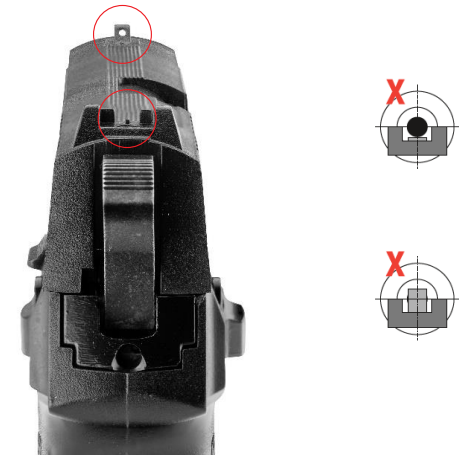
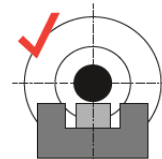
EINSETZEN DER CO₂ KAPSEL



Das Besondere an der CONCORDE DEFENDER ist, dass die CO₂ Kartusche mit dem Kartuschen-Kopf nach unten in das Kartuschen-Lager eingeführt wird. Die Kartusche wird nicht direkt angestochen und kann so gelagert werden, ohne dass Sie einen Druckverlust zu befürchten haben. Die CONCORDE DEFENDER besitzt einen „Panik Button“, so haben Sie die Möglichkeit, die Kartusche erst im Notfall durch einen Schlag auf den „Panik Button“ zu aktivieren. Die Waffe ist dann direkt einsatzbereit.

VISIERUNG

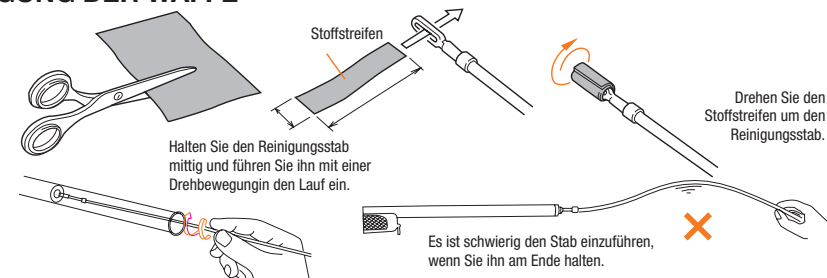
Die CONCORDE DEFENDER ist serienmäßig mit einem Korn und einer Kimme ausgestattet. Dies hilft Ihnen, das Ziel richtig anzuvisieren. Achten Sie beim Schießen auf die Zielscheibe darauf, dass Ihr Korn und Ihre Kimme wie in den Zeichnungen gezeigt, auf die Mitte der Zielscheibe ausgerichtet sind:



CO₂ ABLASSEN

Drücken Sie nach dem Schießen den Hahn der Waffe in Richtung der Laufmündung, um den noch in der Waffe vorhandene Druck vollständig abzulassen.

REINIGUNG DER WAFFE



Die Waffe muss regelmäßig gereinigt werden. Nehmen Sie dazu einen 3 cm breiten und 10 cm langen Stoffstreifen. Drehen Sie diesen, um das offene Ende des Reinigungsstabs. Führen Sie dieses Ende nun in den Lauf ein. Alle beweglichen Teile sollten in regelmäßigen Abständen mit Silikon-Spray behandelt werden, um eine lange Lebensdauer der Waffe zu gewährleisten.